

## Ferienwohnung Mallorca

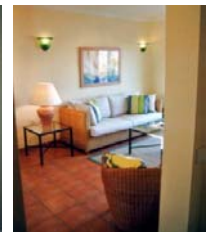


Die Insel ...

Wohn-/Ferienanlage - Las Villas de Regana -



Wir gehen davon aus, dass Sie einen Mietwagen haben und Sie stehen direkt am Ausgang vor dem Flughafen-gebäude. Fahren Sie in Richtung Autobahn/Stadt/Palma. Nach 500m (links halten) dann auf der Autobahn in Richtung Santanyi/Cala Pi weiterfahren. Nach ca. 5km auf der Autobahn erreichen Sie die Ausfahrt Nr. 13 in Richtung S'Arenal > Cala Blava > Cala Pi. Folgen Sie der Beschilderung in **Richtung Cala Blava / Cala Pi**, bis sich die Strasse nach halblinks (Kreisverkehr, 11Uhr) teilt. Die fahren weiter in **Richtung Cala Pi ... ca. 5km .. Bahia Blava und Bahia Grande**. Die nächste Möglichkeit **nach Bahia Grande** (ca. 500m) nach rechts abbiegen in Richtung **El Dorado-Tolleric**. Auf der linken Seite sehen sie jetzt die Ferienanlage **Las Villas de Regana**.



Über das offene Treppenhaus hat jede Wohneinheit seinen direkten Zugang. Alle Wohnungen haben eine **Klima- und Heizungsanlage**. Vom Balkon haben Sie eine Fernsicht in Richtung Süd-Ost von ca. 10km. Die Wohnungen sind alle komplett ausgestattet mit allen erdenklichen und wichtigen Haushaltsgeräten. Die **Küche** ist komplett incl. dem Korkenzieher bis zur Kaffeemaschine. Eine **Wasch- und Spülmaschine, Kühlschrank + Gefrierfach, Staubsauger und Bügeleisen, Balkonbestuhlung mit Markiese, Fernseher** (SAT) und **Radio** und die persönlichen Annehmlichkeiten ..... wie bei Ihnen zu Hause.

Die **Doppel-Schafzimmer** (2) sind **komplett mit Bettwäsche ausgestattet**. Im Regelfall wird die **Wäsche durch unseren Hausservice** jede Woche **getauscht**. Im **Bad** finden Sie eine **Dusche, WC, Waschbecken .. Haarfön** und natürlich genügend **Handtücher**. Die **Warmwasserversorgung** erfolgt durch einen Gas-Durchlauferhitzer. **Heizung und Klimaanlage**.

Eigener **PKW-Stellplatz** direkt vor dem Haus.

